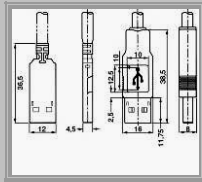


Connettori USB

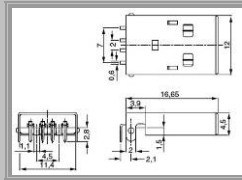
SPINA USB TIPO A SALDARE



CONTATTI: LEGA DI RAME, FINITURA CONTATTI: DORATURA, SCHERMO: ACCIAIO, SUPPORTO CONTATTI: PBT UL 94 V-0, TENSIONE/CORRENTE LAVORO: 1 A/30V AC, RESISTENZA DI CONTATTO: 30mOhm MAX, RESISTENZA DI ISOLAMENTO: 1000MOhm MIN, TENSIONE DI PROVA: 750V AC, TEMPERATURA DI LAVORO: -55°C ÷ +85°C

Codice	Poli	Confezione
1450-0005	4	5

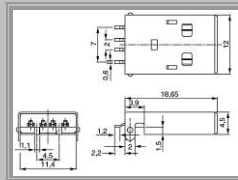
SPINA USB TIPO 'A' 4P A 90° DA CS



CONTATTI: BRONZO FOSFOROSO, FINITURA CONTATTI: DORATURA 30µ, SCHERMO: OTTONE, SUPPORTO CONTATTI: PBT UL 94 V-0, RESISTENZA DI CONTATTO: 30mOhm MAX, RESISTENZA DI ISOLAMENTO: 50MOhm MIN, TENSIONE DI PROVA: 250V AC.

Codice	Poli	Confezione
1450-0010	4	5

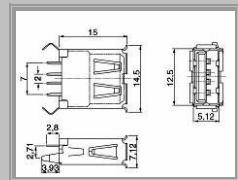
SPINA USB TIPO 'A' 4P SMD A 90° DA CS



CONTATTI: BRONZO FOSFOROSO, FINITURA CONTATTI: DORATURA 30µ, SCHERMO: OTTONE, SUPPORTO CONTATTI: PBT UL 94 V-0, RESISTENZA DI CONTATTO: 30mOhm MAX, RESISTENZA DI ISOLAMENTO: 50MOhm MIN, TENSIONE DI PROVA: 250V AC.

Codice	Poli	Confezione
1450-0015	4	5

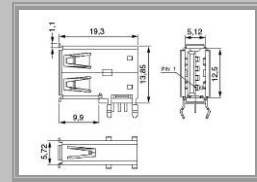
PRESA USB TIPO 'A' 4P DIRITTA DA CS



CONTATTI: BRONZO FOSFOROSO, FINITURA CONTATTI: DORATURA 10µ, SCHERMO: RAME STAGNATO, SUPPORTO CONTATTI: PBT UL 94 V-0, TENSIONE/CORRENTE LAVORO: 1,5A/30V AC, RESISTENZA DI CONTATTO: 30mOhm MAX, RESISTENZA DI ISOLAMENTO: 1000MOhm MIN, TENSIONE DI PROVA: 750V AC, TEMPERATURA DI LAVORO: -40°C ÷ +85°C

Codice	Poli	Confezione
1450-0020	4	5

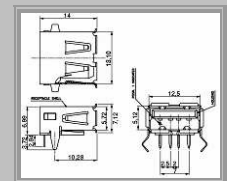
PRESA USB TIPO 'A' 4P VERTICALE DA CS



CONTATTI: BRONZO FOSFOROSO, FINITURA CONTATTI: DORATURA 10µ, SCHERMO: RAME STAGNATO, SUPPORTO CONTATTI: PBT UL 94 V-0, TENSIONE/CORRENTE LAVORO: 1,5A/30V AC, RESISTENZA DI CONTATTO: 30mOhm MAX, RESISTENZA DI ISOLAMENTO: 1000MOhm MIN, TENSIONE DI PROVA: 750V AC, TEMPERATURA DI LAVORO: -40°C ÷ +85°C

Codice	Poli	Confezione
1450-0025	4	5

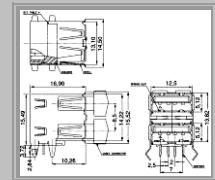
PRESA USB TIPO 'A' 4P A 90° DA CS



CONTATTI: BRONZO FOSFOROSO, FINITURA CONTATTI: DORATURA 10µ, SCHERMO: RAME STAGNATO, SUPPORTO CONTATTI: PBT UL 94 V-0, TENSIONE/CORRENTE LAVORO: 1,5A/30V AC, RESISTENZA DI CONTATTO: 30mOhm MAX, RESISTENZA DI ISOLAMENTO: 1000MOhm MIN, TENSIONE DI PROVA: 750V AC, TEMPERATURA DI LAVORO: -40°C ÷ +85°C

Codice	Poli	Confezione
1450-0030	4	5

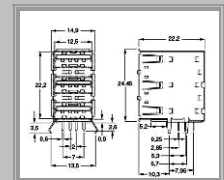
DOPPIA PRESA USB TIPO 'A' A 90° DA CS



CONTATTI: BRONZO FOSFOROSO, FINITURA CONTATTI: DORATURA 10µ, SCHERMO: RAME STAGNATO, SUPPORTO CONTATTI: PBT UL 94 V-0, TENSIONE/CORRENTE LAVORO: 1,5A/30V AC, RESISTENZA DI CONTATTO: 30mOhm MAX, RESISTENZA DI ISOLAMENTO: 1000MOhm MIN, TENSIONE DI PROVA: 750V AC, TEMPERATURA DI LAVORO: -40°C ÷ +85°C

Codice	Poli	Confezione
1450-0035	8	5

TRIPLA PRESA USB TIPO 'A' A 90° DA CS

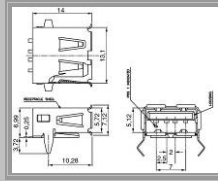
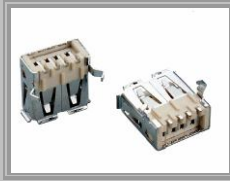


CONTATTI: BRONZO FOSFOROSO, FINITURA CONTATTI: DORATURA 10µ, SCHERMO: RAME STAGNATO, SUPPORTO CONTATTI: PBT UL 94 V-0, TENSIONE/CORRENTE LAVORO: 1,5A/30V AC, RESISTENZA DI CONTATTO: 30mOhm MAX, RESISTENZA DI ISOLAMENTO: 1000MOhm MIN, TENSIONE DI PROVA: 750V AC, TEMPERATURA DI LAVORO: -40°C ÷ +85°C

Codice	Poli	Confezione
1450-0040	12	5

Connettori USB

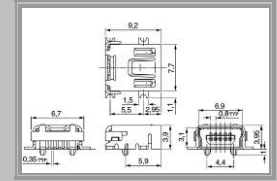
PRESA USB TIPO 'A' 4P SMD A 90° DA CS



CONTATTI: BRONZO FOSFOROSO, FINITURA CONTATTI: DORATURA 10μ, SCHERMO: RAME STAGNATO, SUPPORTO CONTATTI: PBT UL 94 V-0, TENSIONE/CORRENTE LAVORO: 1,5A/30V AC, RESISTENZA DI CONTATTO: 30mOhm MAX, RESISTENZA DI ISOLAMENTO: 1000MOhm MIN, TENSIONE DI PROVA: 750V AC, TEMPERATURA DI LAVORO: -40°C ÷ +85°C

Codice	Poli	Confezione
1450-0045	4	5

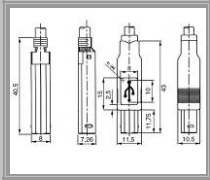
PRESA MINI USB 5P SMD A 90° DA CS



CONTATTI: BRONZO FOSFOROSO, FINITURA CONTATTI: DORATURA 10μ, SCHERMO: RAME STAGNATO, SUPPORTO CONTATTI: PBT UL 94 V-0, TENSIONE/CORRENTE LAVORO: 1,5A/30V AC, RESISTENZA DI CONTATTO: 30mOhm MAX, RESISTENZA DI ISOLAMENTO: 1000MOhm MIN, TENSIONE DI PROVA: 750V AC, TEMPERATURA DI LAVORO: -40°C ÷ +85°C

Codice	Poli	Confezione
1450-0065	5	5

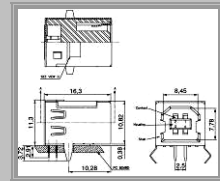
SPINA USB TIPO 'B' 4P A SALDARE



CONTATTI: BRONZO FOSFOROSO, FINITURA CONTATTI: DORATURA 10μ, SCHERMO: RAME STAGNATO, SUPPORTO CONTATTI: PBT UL 94 V-0, TENSIONE/CORRENTE LAVORO: 1,5A/30V AC, RESISTENZA DI CONTATTO: 30mOhm MAX, RESISTENZA DI ISOLAMENTO: 1000MOhm MIN, TENSIONE DI PROVA: 750V AC, TEMPERATURA DI LAVORO: -40°C ÷ +85°C

Codice	Poli	Confezione
1450-0050	4	5

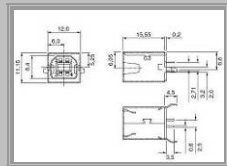
PRESA USB TIPO 'B' 4P A 90° DA CS



CONTATTI: BRONZO FOSFOROSO, FINITURA CONTATTI: DORATURA 10μ, SCHERMO: RAME STAGNATO, SUPPORTO CONTATTI: PBT UL 94 V-0, TENSIONE/CORRENTE LAVORO: 1,5A/30V AC, RESISTENZA DI CONTATTO: 30mOhm MAX, RESISTENZA DI ISOLAMENTO: 1000MOhm MIN, TENSIONE DI PROVA: 750V AC, TEMPERATURA DI LAVORO: -40°C ÷ +85°C

Codice	Codice originale	Poli	Confezione
1450-0060		4	5
1450-0065	61729-0010B	4	5

PRESA USB TIPO 'B' 4P DIRITTA DA CS



CONTATTI: LEGA DI RAME, FINITURA CONTATTI: DORATURA 5μ, SCHERMO: LEGA DI RAME, SUPPORTO CONTATTI: PBT UL 94 V-0, TENSIONE/CORRENTE LAVORO: 1 A/30V AC, RESISTENZA DI CONTATTO: 30mOhm MAX, RESISTENZA DI ISOLAMENTO: 1000MOhm MIN, TENSIONE DI PROVA: 500V AC, TEMPERATURA DI LAVORO: -40°C ÷ +85°C

Codice	Poli	Confezione
1450-0055	4	5

Connettori USB