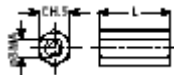


Torrette esagonali

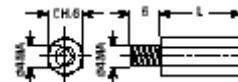
Torrette esagonali 3MA femmina-femmina



CORPO: ottone nichelato
CHIAVE: 5mm

lunghezza	Art.	lunghezza	Art.
5	G5515	17	G-DF17
6	G-DF6	18	G-DF18
7	G5525	20	G5485
8	G5538	22	G-DF22
9	G-DF9	25	G5490
10	G5465	30	G5495
11	G-DF11	32	G-DF32
12	G5470	35	G5500
13	G5475	40	G5505
14	G-DF14	45	G5510
15	G5480	50	G5520
16	G-DF16	60	G-DF60

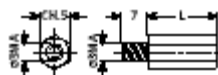
Torrette esagonali 4MA maschio-femmina



CORPO: ottone nichelato
CHIAVE: 6mm

lunghezza	Art.	lunghezza	Art.
5	G5695	25	G5685
8	G-DM48	30	G5690
10	G5670	35	G-DM435
12	G-DM412	40	G-DM440
15	G5675	45	G-DM445
18	G-DM418	50	G-DM450
20	G5680	60	G-DM460

Torrette esagonali 3MA maschio-femmina



CORPO: ottone nichelato
CHIAVE: 5mm

lunghezza	Art.	lunghezza	Art.
5	G5650	17	G-DM17
6	G-DM6	18	G-DM18
7	G5660	20	G5650
8	G5665	22	G-DM22
9	G-DM9	25	G5625
10	G5600	30	G5630
11	G-DM11	32	G-DM32
12	G5605	35	G5635
13	G5610	40	G5640
14	G-DM14	45	G5645
14,5	G5616	50	G5655
15	G5615	60	G-DM60
16	G-DM16		

Torrette esagonali 6MA maschio-femmina



CORPO: acciaio
CHIAVE: 9mm

lunghezza	Art.	lunghezza	Art.
30	G5698	45	G5686
35	G5699		

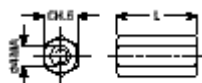
Torrette per connettori a vaschetta 4/40 UNC



CORPO: ottone nichelato
CHIAVE: 5mm

Lunghezza fil.	Art.	Lunghezza fil.	Art.
5	G-TOR28	10	G-TOR24
7	G13840/SING	14	G13842/SING
8	G13841/SING		

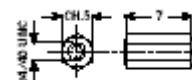
Torrette esagonali 4MA femmina-femmina



CORPO: ottone nichelato
CHIAVE: 6mm

lunghezza	Art.	lunghezza	Art.
5	G5560	25	G5550
8	G-DF48	30	G5555
10	G5535	35	G-DF435
12	G-DF412	40	G-DF440
15	G5540	45	G-DF445
18	G-DF418	50	G-DF450
20	G5545	60	G-DF460

Torretta femmina-femmina 4/40 UNC



CORPO: ottone nichelato
CHIAVE: 5mm

Art.
G13835